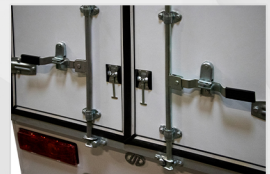
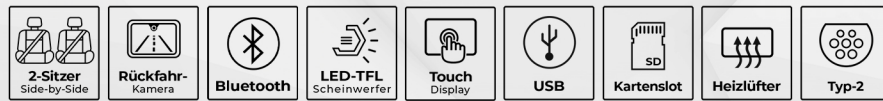


Art-Nr. 2010265 Geco Cargo gXC-V2



**LiFePO4** BATTERY



**Elektro Auto | 76 km/h**



Datenbezeichnung	Herstellerangabe
Hersteller	Geco Automobile
Model	CARGO gXC V2
Zulassung / EEC	L7e-CU / EEC Straßenzulassung
Sitzplätze	zwei
Motor	Brushless Motor
Kühlung	luftgekühlt
Leistung Nenn / Max	7,5kw / 11kW
V-Max	76 km/h
Batterie	10,08 kW/h   72V 140Ah*
Typ	Lithium
Reichweite	150km / Vollladung**
Ladezeit	4-6 Stunden* Schuko Steckdose

Datenbezeichnung	Herstellerangabe
Federung vorne   hinten	Macpherson Federbeine   Längslenker Federung
Bremsen vorne   hinten	Hydraulische Scheibenbremsen
Reifen vorne   hinten	145/70 R12
Eigengewicht inkl. Batterien	604kg
Zuladung Ladefläche	350kg
<b>Abmessungen in mm</b>	
LxBxH Gesamt	3150x1297x1685
LxBxH Ladefläche	1280x1160x920
Bodenfreiheit	170
Spurweite v. u. h.	1210   1210
Radstand	2330
Wenderadius in m	5,44

\*Abhängig vom verbrauchten Batterie-Pack.  
\*\*Abhängig von der Außentemperatur und der Fahrweise.