




GECO




GECO

mobilität neu erleben

www.geco-automobile.de

Elektro Auto | Auto Moped | 45 km/h

Art Nr.: 2010210 / Geco Beach 3kW V9



optional mit

LiFePO4 BATTERY

Datenbezeichnung	Herstellerangabe
Hersteller	Geco Automobile
Model	Beach 3000 V9
Zulassung / EEC	L6e-BP / EEC Straßenzulassung
Führerschein	Klasse AM und B (ab 16 Jahren)
Motor	Brushless Synchronmotor
Kühlung	luftgekühlt
Leistung	3kW
V-Max	45 km/h
Batterie	5,4kW/h 60V 90Ah*
Reichweite	60 - 90 km / Volladung**
Ladezeit	10 Stunden*

Datenbezeichnung	Herstellerangabe
Bremsen vorne hinten	Hydraulische Scheibenbremse
Federung vorne hinten	Einzelradaufhängung
Reifen vorne hinten	135/70 R12
Eigengewicht inkl. Batterien	450kg
Zuladung	150kg
Abmessungen in mm	
LxBxH	2300x1190x1485
Bodenfreiheit	120
Spurweite vorne hinten	1000
Radstand	1715

*Abhängig vom verbauten Batterie-Pack.
 **Abhängig von der Außentemperatur und der Fahrweise.

Farb Alternativen



Frontscheinwerfer



Digitaltacho



Rücksitzbank



Gangwahlhebel



Ladebuchse in der Typ2-Ausführung

Elektro Auto | Auto Moped | 45 km/h

Art Nr.: 2010602 / Geco Buena 2 V2



- Bluetooth
- USB Slot
- Heizung
- Rückfahrkamera
- LED-TFL Scheinwerfer
- MP3 Player
- optional mit **LiFePO4** BATTERY

Datenbezeichnung	Herstellerangabe
Hersteller	Geco Automobile
Model	Buena 2 V2
Zulassung / EEC	L6e-BP / EEC Straßenzulassung
Führerschein	AM und B (ab 16 Jahren)
Motor	Bürstenloser Synchronmotor
Kühlung	Luftgekühlt
Leistung Nenn/ Max	2kW / 2,5kW
V-Max	45 km/h
Batterie	3,6kW/h 60V 60Ah*
Reichweite	Bis zu 50 km / Vollladung**
Ladezeit	8-10 Stunden*

Datenbezeichnung	Herstellerangabe
Bremsen vorne hinten	Hydraulische Scheibenbremsen
Federung vorne hinten	Einzelradaufhängung
Reifen vorne hinten	125/65-R12 125/65-R12
Eigengewicht inkl. Batterien	468kg
Zuladung	150kg
Abmessungen in mm	
LxBxH	2605x1295x1610
Bodenfreiheit	115
Spurweite vorne hinten	930 1085
Radstand	1650

*Abhängig vom verbauten Batterie-Pack.
 **Abhängig von der Außentemperatur und der Fahrweise.

Farb Alternativen



Neon Green



Pistachio Green



Deep Red



Nano Grey



Chalk White



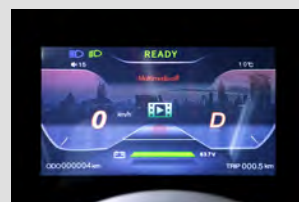
Light Blue



Metallic Blue



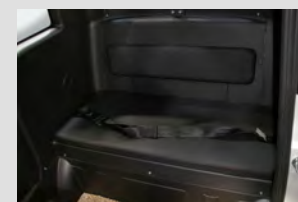
Cockpit



Digital-Tacho



Sportsitz mit Drehfunktion



Rückbank für Beifahrer und Einkäufe



Ladebuchse mit Ladestandsanzeige

Elektro Auto | 76 km/h

Art Nr.: 2010252 / Geco CARGO XC V2



Optional mit (Kühl-) Koffer aus deutscher Produktion, vollständig konfigurierbar



Digital Display mit USB | SD | Rückfahrkamera | Touchscreen



Bluetooth



Heizung



Rückfahrkamera



LED-TFL Scheinwerfer



LCD Touch Display



USB Slot



SD Karte Slot

optional mit



Typ-2 Ladekabel

LiFePO4 BATTERY

Datenbezeichnung	Herstellerangabe
Hersteller	Geco Automobile
Model	Cargo XC V2
Zulassung / EEC	L7e-CU / EEC Straßenzulassung
Sitzplätze	zwei
Motor	Brushless Synchronmotor
Kühlung	luftgekühlt
Leistung Nenn / Max	7,5kw / 11kW
V-Max	76 km/h
Batterie	10,08kW/h 72V 140Ah*
Typ	LiFePO4 (option. AGM)
Reichweite	150 km / Vollladung*
Ladezeit	4-6 Stunden** Schuko Steckdose

Datenbezeichnung	Herstellerangabe
Federung vorne hinten	Macpherson Federbeine Längslenker Federung
Bremsen vorne hinten	Hydraulische Scheibenbremsen
Reifen vorne hinten	145/70 R12
Eigengewicht inkl. Batterien	604kg
Zuladung Ladefläche	460kg
Abmessungen in mm	
LxBxH Gesamt	3150x1297x1685
LxBxH Ladefläche	1280x1160x250
Bodenfreiheit	170
Spurweite v. u. h.	1210 1210
Radstand	2330
Wenderadius	5440

*Abhängig vom verbauten Batterie-Pack.
 **Abhängig von der Außentemperatur und der Fahrweise.

Farb Alternativen



Weiß



Rot



Orange



Blau



Lila



Gelb



Braun



Grün



Digitaltacho



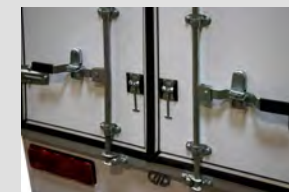
Wischerhebel



Bedienelemente



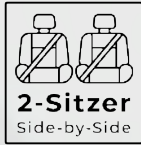
Multimediasystem



Koffersystem

Elektro Auto | 76 km/h

Art Nr.: 2010261 / Geco Cargo XP



Digital Display mit USB | SD |
Rückfahrkamera | Touchscreen

-  Bluetooth
-  Heizung
-  Rückfahrkamera
-  LED-TFL
Scheinwerfer
-  LCD Touch Display
-  USB Slot
-  SD Karte Slot
-  optional mit
Typ-2 Ladekabel

LiFePO4 BATTERY

Datenbezeichnung	Herstellerangabe
Hersteller	Geco
Model	Cargo XP
Zulassung / EEC	L7e-CU / EEC Straßenzulassung
Sitzplätze	zwei
Motor	Brushless Synchronmotor
Kühlung	luftgekühlt
Leistung Nenn / Max	7,5kw / 11kW
V-Max	76 km/h
Batterie	10,08kW/h 72V 140Ah*
Typ	LiFePO4 (option. AGM)
Reichweite	150km / Vollladung*
Ladezeit	4-6 Stunden** Schuko Steckdose

Datenbezeichnung	Herstellerangabe
Federung vorne hinten	Macpherson Federbeine Längslenker Federung
Bremsen vorne hinten	Hydraulische Scheibenbremsen
Reifen vorne hinten	145/70 R12
Eigengewicht inkl. Batterien	604kg
Zuladung Ladefläche	460kg
Abmessungen in mm	
LxBxH Gesamt	3150x1297x1685
LxBxH Ladefläche	1280x1160x250
Bodenfreiheit	170
Spurweite v. u. h.	1210 1210
Radstand	2330
Wenderadius	5440

*Abhängig vom verbauten Batterie-Pack.
 **Abhängig von der Außentemperatur und der Fahrweise.

Farb Alternativen



Weiß



Rot



Orange



Blau



Lila



Gelb



Braun



Grün



Digitaltacho



Wischerhebel



Bedienelemente



Multimediasystem



Pritsche mit Kettzug



eK3 V2



Haushaltssteckdose
Schuko



ecopower
GREEN ENERGY

Elektro Auto | Auto Moped | 45 km/h

Art Nr.: 2010181 / E-GO! eK3 V2 1,5kW



Bluetooth



Heizung



Rückfahrkamera



LED-TFL
Scheinwerfer



USB Slot



SD Karte Slot



MP3
MP3 Player

optional mit

LiFeP04 BATTERY

Datenbezeichnung**Herstellerangabe**

Hersteller	E-GO!
Model	eK3 V2 1,5kW
Zulassung	L2e-P / EEC Straßenzulassung
Führerschein	Führerscheinfrei bis 25 km/h bei Personen mit Geburtsdatum vor 01.04.1965 mit Mofa Prüfbescheinigung (ab 15. Jahren) Führerschein AM und B
Sitzplätze	eins
Motor	Bürstenloser Synchronmotor
Kühlung	luftgekühlt
Leistung Nenn / Max	1,5kW / 2kW
V-Max	45 km/h optional 25 km/h

Farb Alternativen

Weiß



Schwarz



Braun



Deep Red



Silver Gray

Datenbezeichnung**Herstellerangabe**

Batterie	60V 60Ah*
Typ	AGM (option. LiFePO4)
Reichweite	Bis zu 50km / Vollladung**
Ladezeit	8-10 Stunden*
Bremsen vorne hinten	Hydraulik Scheibenbremsen
Reifen vorne hinten	120/70-12 125/65-12
Eigengewicht inkl. Batterien	413kg
Zuladung	164kg
Abmessungen in mm	
LxBxH	2110x1120x1630
Bodenfreiheit	115
Spurweite v. u. h.	960
Radstand	1620

*Abhängig vom verbauten Batterie-Pack
 **Abhängig von der Außentemperatur und der Fahrweise.



Cockpit



Fahrerkabine



Fahrerkabine rückseitig



Heck mit Ladebuchse



eK4



Haushaltssteckdose
Schuko



ecopower
GREEN ENERGY

Elektro Auto | Auto Moped | 45 km/h

Art Nr.: 2010190 / E-GO! eK4



Bluetooth



Rückfahrkamera



Heizung



LED-TFL
Scheinwerfer



USB Slot



LCD Touch Display

optional mit

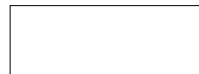
LiFePO4 BATTERY

Datenbezeichnung	Herstellerangabe
Hersteller	E-GO!
Modell	eK4
Zulassung	L6e-BP / EEC Straßenzulassung
Führerschein	AM (ab 15 Jahre) und B
Motor	Bürstenloser Synchronmotor
Kühlung	luftgekühlt
Leistung Nenn / Max	4kW / 6kW
V-Max	45 km/h
Batterien	3,6kW/h 60V 60Ah* 7,5kW/h 60V 125Ah*
Typ	AGM (option. LiFePO4)

Datenbezeichnung	Herstellerangabe
Reichweite 60Ah 125Ah	40km 80km / Vollladung**
Ladezeit	8-10 Stunden*
Bremsen vorne hinten	Hydraulik Scheibenbremsen
Reifen vorne hinten	135/70-R12
Eigengewicht inkl. Batterien	588kg
Zuladung	250kg
Abmessungen in mm	
LxBxH	2520x1290x1625
Bodenfreiheit	116
Spurweite v. u. h.	1270 1270
Radstand	1720

*Abhängig vom verbauten Batterie-Pack.
**Abhängig von der Außentemperatur und der Fahrweise.

Farb Alternativen



Weiß



Blau



Braun



Deep Red



Silver Grey



Cockpit



Digitaltacho



Fahrzeugkabine



Rücksitzbank für Einkäufe



Glashubdach

Elektro Auto | Auto Moped | 45 km/h

Art Nr.: 2010121 / Geco Olé 2000 V9
Art Nr.: 2010112 / Geco Olé 3000 V9



Kann auch an herkömmlichen
Haushaltssteckdosen geladen werden.

Datenbezeichnung	Herstellerangabe
Hersteller	Geco Automobile
Modelle	Olé 2000 V9 / Olé 3000 V9
Zulassung	L2e-P / EEC Straßenzulassung
Führerschein	Führerscheinfrei bis 25 km/h bei Personen mit Geburtsdatum vor 01.04.1965 mit Mofa Prüfbescheinigung (ab 15. Jahren) Führerschein AM und B
Motor	Elektro Motor
Kühlung	luftgekühlt
Leistung Nenn / Max	2kW / 4 kW 3kW / 6kW
V-Max	45 km/h (25 km/h gegen Aufpreis)
Batterie	4.3 kW/h 72V 60Ah* (optional erweiterbar)

Datenbezeichnung	Herstellerangabe
Reichweite	40-60 km / Vollladung**
Ladezeit	8 Stunden*
Federung vorne hinten	Einzelradaufhängung
Bremsen vorne hinten	Hydraulische Scheibenbremsen
Reifen vorne hinten	130/60-R13 / 135/70 R12
Eigengewicht inkl. Batterien	340kg
Traglast inkl. 1 Person	150Kg
Abmessungen in mm	
LxBxH in mm	2240x1190x1485
Bodenfreiheit	900
Spuweite	1000
Radstand	1645

*Abhängig vom verbauten Batterie-Pack.
**Abhängig von der Außentemperatur und der Fahrweise.

Farb Alternativen



Rot - Weiß



Grün - Schwarz



Blau - Weiß



Silber - Schwarz



Cockpit



Schalterpanel



Digital-Tacho



Rückfahrkamera



MP3-Player

Elektro Auto | Auto Moped | 45 km/h

Art Nr.: 2010171 / Geco Sera 2 V2



Bluetooth



USB Slot



Heizung



Rückfahrkamera



LED-TFL
Scheinwerfer



MP3 Player

LiFePO4 BATTERY

Datenbezeichnung	Herstellerangabe
Hersteller	Geco Automobile
Model	Sera 2 V2
Zulassung / EEC	L2e-BP / EEC Straßenzulassung
Führerschein	Führerscheinfrei bis 25 km/h bei Personen mit Geburtsdatum vor 01.04.1965 mit Mofa Prüfbescheinigung (ab 15. Jahren) Führerschein AM und B
Motor	Bürstenloser Wechselstrommotor
Kühlung	luftgekühlt
Leistung Nenn / Max	1,5kW 2kW
V-Max	45 km/h option. 25 km/h
Batterie	3,6kW/h 60V 60Ah* (optional erweiterbar)

Farb Alternativen



Neon Green



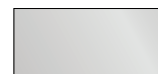
Pistachio Green



Deep Red



Nano Grey



Chalk White



Light Blue



Metallic Blue



Cockpit



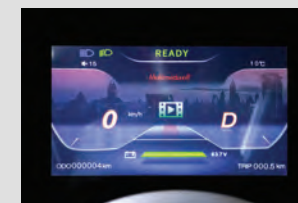
Sportsitz mit Drehfunktion



Rücksitzbank für Beifahrer und Einkäufe



Ladebuchse mit Ladestandsanzeige



Digital-Tacho

Datenbezeichnung	Herstellerangabe
Reichweite	Bis zu 50 km / Vollladung**
Ladezeit	8-10 Stunden*
Bremsen vorne hinten	Hydraulische Scheibenbremsen
Federung vorne hinten	Einzelradaufhängung
Reifen vorne hinten	130/60-13 135/70R12
Eigengewicht inkl. Batterien	413kg
Zuladung	164kg
Abmessungen in mm	
LxBxH	2400x1225x1630
Bodenfreiheit	115
Spurweite v. h.	1075
Radstand	1660

*Abhängig vom verbauten Batterie-Pack.
**Abhängig von der Außentemperatur und der Fahrweise.



Elektro Auto | Auto Moped | 45 km/h

Art Nr.: 2010315 / Geco Truck XC V9



Optional mit (Kühl-) Koffer aus deutscher Produktion, vollständig konfigurierbar



Bluetooth



Rückfahrkamera



LED-TFL
Scheinwerfer



USB Slot



Typ-2 Ladekabel

optional mit

LiFePO4 BATTERY

Datenbezeichnung	Herstellerangabe
Hersteller	Geco Automobile
Model	Truck XC V9
Zulassung	L2e-P / EEC Straßenzulassung
Führerschein	Führerscheinfrei bis 25 km/h bei Personen mit Geburtsdatum vor 01.04.1965 mit Mofa Prüfbescheinigung (ab 15. Jahren) Führerschein AM und B
Motor	Brushless Synchronmotor
Kühlung	luftgekühlt
Leistung Nenn / Max	3kW / 6kW
V-Max	45 km/h (option. 25 km/h)
Batterie	4,3kWh/h 72V 60Ah*
Typ	AGM (option. als LiFePO4)

Datenbezeichnung	Herstellerangabe
Reichweite	50 - 60 km / Vollladung**
Ladezeit	6-8 Stunden*
Bremsen vorne hinten	Hydraulik Scheibenbremse
	1 Vorne 2 Hinten
Reifen vorne hinten	130/60-13 135/70 R12
Eigengewicht inkl. Batterien	426kg
Max. Zuladung	250kg
Abmessungen in mm	
LxBxH Gesamt	2890x1200x1690
LxBxH Ladefläche	1225x1075x1095
Bodenfreiheit	220
Spurweite v. u. h.	1000
Radstand	1180

*Abhängig vom verbauten Batterie-Pack.
 **Abhängig von der Außentemperatur und der Fahrweise.

Farb Alternativen



Rot



Schwarz



Grün



Weiß



Lenker



Digitaltacho



Abschließbares Zündschloss



Typ2 Ladekabel eingesteckt



Abschließbares Koffersystem

Elektro Auto | Auto Moped | 45 km/h

Art Nr.: 2010306 / Geco Truck XP V9



Optional erhältlich auch mit elektrisch aktuierter Pritsche und Pritsche aus Aluminium



Bluetooth



Rückfahrkamera



LED-TFL
Scheinwerfer



USB Slot



Typ-2 Ladekabel

optional mit

LiFePO4 BATTERY

Datenbezeichnung**Herstellerangabe**

Hersteller	Geco Automobile
Model	Truck XP V9
Zulassung	L2e-P / EEC Straßenzulassung
Führerschein	Führerscheinfrei bis 25 km/h bei Personen mit Geburtsdatum vor 01.04.1965 mit Mofa Prüfbescheinigung (ab 15. Jahren) Führerschein AM und B
Motor	Brushless Synchronmotor
Kühlung	luftgekühlt
Leistung Nenn / Max	3kW / 6kW
V-Max	45 km/h (option. 25 km/h)
Batterie	4,3kw/h 72V 60Ah*
Typ	AGM (option. als LiFePO4)

Datenbezeichnung**Herstellerangabe**

Reichweite	50 - 80 km / Vollladung**
Ladezeit	6-8 Stunden* Schuko Steckdose
Bremsen vorne hinten	Hydraulik Scheibenbremse
	1 Vorne 2 Hinten
Reifen vorne hinten	130/60-13 135/70 R12
Eigengewicht inkl. Batterien	412kg
Max. Zuladung	250kg
Abmessungen in mm	
LxBxH Gesamt	2750x1150x1600
LxBxH Ladefläche	1225x1075x320
Bodenfreiheit	220
Spurweite v. u. h.	1000
Radstand	1850

*Abhängig vom verbauten Batterie-Pack.
**Abhängig von der Außentemperatur und der Fahrweise.

Farb Alternativen**Rot****Schwarz****Grün****Weiß**

Lenker



Digitaltacho



Abschließbares Zündschloss



Pritsche mit Kettenzug



Pritsche vollständig gelöst

Elektro Auto | Auto Moped | 45 km/h

Art Nr.: 2010258 / Geco HeavyTruck XC
Art Nr.: 2010259 / Geco HeavyTruck XC



Optional mit (Kühl-) Koffer aus deutscher Produktion, vollständig konfigurierbar.

Jetzt als Prittsche vorbestellbar


Bluetooth


Rückfahrkamera


LED-TFL
Scheinwerfer


USB Slot

optional mit
LiFePO4 BATTERY

Datenbezeichnung	Herstellerangabe
Hersteller	Geco Automobile
ModelGeco	HeavyTruck XC
Zulassung	L5e
Führerschein	Führerscheinfrei bis 25 km/h bei Personen mit Geburtsdatum vor 01.04.1965 mit Mofa Prüfbescheinigung (ab 15. Jahren) Führerschein AM und B
Motor	Brushless Synchronmotor
Kühlung	luftgekühlt
Leistung Nenn / Max	3kW / 4kW
V-Max	45 km/h 25 km/h
Batterie Typ	Je nach Konfiguration* AGM (option. LiFePO4)

Datenbezeichnung	Herstellerangabe
Reichweite	30 - 80 km* / Vollladung**
Ladezeit	6-8 Stunden*
Bremsen vorne hinten	Hydraulik Scheibenbremse
Reifen vorne hinten	4.00-10 4.00-10
Eigengewicht inkl. Batterien	499kg
Max. Zuladung	331kg
Abmessungen	
LxBxH Gesamt	2990x10x90x1650
LxBxH Ladefläche	1350x1000x1020
Bodenfreiheit	220
Spurweite v. u. h.	1000
Radstand	1100

*Abhängig vom verbauten Batterie-Pack.
**Abhängig von der Außentemperatur und der Fahrweise.

Farb Alternativen



Weiß



Schwarz



Blau



Pistachio Green



Grau



Rot



Lime Green



Lenker



Digitaltacho



Gangwahlschalter und Gasgriff



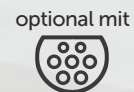
Fahrsitz



LKW-Schließsystem

Elektro Auto | Auto Moped | 45 km/h

Art Nr.: 2010248 / Twin 4.0



Touchscreen mit Intuitiver Bedienung und zahlreichen Funktionen

Datenbezeichnung	Herstellerangabe
Hersteller	Geco Automobile
Model	TWIN 4.0
Zulassung	L6e-BP / EEC Straßenzulassung
Führerschein	Klasse AM (ab 15 Jahre) + Klasse B
Motor	Brushless Motor
Kühlung	luftgekühlt
Leistung Nenn / Max	3.5kW / 5kW
V-Max	45 km/h (option. 25 km/h)
Batterie	60V 60Ah* (optional erweiterbar)
Typ	AGM (optional LiFePO4)
Reichweite	Bis zu 60km / Vollladung**
Ladezeit	6-8 Stunden* Schuko Steckdose

Datenbezeichnung	Herstellerangabe
Federung vorne hinten	Macpherson Federbeine Längslenker Federung
Bremsen vorne hinten	Hydraulische Scheibenbremsen
Reifen vorne hinten	145/70 R12
Eigengewicht inkl. Batterien	635kg
Max. Zuladung	230kg
Abmessungen in mm	
LxBxH	2160x1222x1600
Bodenfreiheit	170
Spurweite v.u.	1220 1220
Radstand	1505
Wenderadius	4200

*Abhängig vom verbauten Batterie-Pack.
 **Abhängig von der Außentemperatur und der Fahrweise.

Farb Alternativen



Weiß



Rot



Orange



Blau



Lila



Gelb



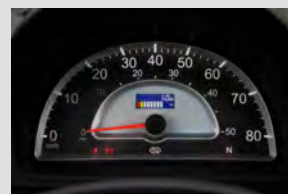
Braun



Grün



Cockpit



Tacho



Side-by-Side-Sitzplätze



Durchsicht vom Kofferraum



Heckscheibe

Elektro Auto | 78 km/h

Art Nr.: 2010244 / Twin 8.0



Touchscreen mit Intuitiver Bedienung und zahlreichen Funktionen


Bluetooth


Heizung


Rückfahrkamera


LCD Touch Display


LED-TFL
Scheinwerfer


SD Karte Slot

optional mit

Typ-2 Ladekabel

optional mit
LiFePO4 BATTERY

Datenbezeichnung**Herstellerangabe**

Hersteller	Geco Automobile
Model	TWIN 8.0
Zulassung	L7e-CP / EEC Straßenzulassung
Sitzplätze	zwei
Motor	Brushless Motor
Kühlung	luftgekühlt
Leistung Nenn / Max	7.5kW / 11kW
V-Max	78 km/h
Batterie	9 kW/h 72V 125Ah* (optional erweiterbar)
Typ	AGM (optional LiFePO4)
Reichweite	90-110km / Vollladung**
Ladezeit	6-8 Stunden* Schuko Steckdose

Datenbezeichnung**Herstellerangabe**

Federung vorne hinten	Macpherson Federbeine Längslenker Federung
Bremsen vorne hinten	Hydraulische Scheibenbremsen
Reifen vorne hinten	145/70 R12
Eigengewicht inkl. Batterien	643kg
Max. Zuladung	210kg
Abmessungen in mm	
LxBxH	2160x1222x1600
Bodenfreiheit	170
Spurweite v. u. h.	1220 1220
Radstand	1505
Wenderadius	4200

*Abhängig vom verbauten Batterie-Pack.
 **Abhängig von der Außentemperatur und der Fahrweise.

Farb Alternativen

Weiß



Rot



Orange



Blau



Lila



Gelb



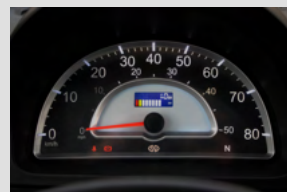
Braun



Grün



Cockpit



Tacho



Side-by-Side-Sitzplätze



Durchsicht vom Kofferraum



Heckscheibe



E-Quad E8

Racing Quad | 90 km/h

Art Nr.: 1161801 / Geco E8-SERIES



LI-ION
7,2kW/h

Große Batterie-Kapazität



Berganfahrhilfe



Starke Motorleistung



Performance-Fahrwerk

Li-ION BATTERY

Datenbezeichnung	Herstellerangabe
Hersteller	Geco Automobile
Modelle	E8-SERIES
Zulassung	Straßenzulassung für zwei Personen
Führerschein	Klasse B
Motor	3-Phasen Elektromotor (brushless-bürstenlos)
Leistung Nenn / Max	4kW / 11kW
V-Max	90 km/h
Batterie	7,2kW/h 72V 100Ah*
Batterie Typ	Lithium Batterie
Reichweite	Bis zu 141 km / Vollladung**
Ladezeit	6-7 Stunden* Schuko Steckdose

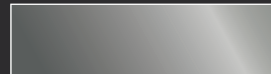
Datenbezeichnung	Herstellerangabe
Federung vorne hinten	Hydraulische Performance Stoßdämpfer
Bremsen vorne hinten	Hydraulische Performance Bremsen
Reifen vorne hinten	185/30-14 270/30-14
Eigengewicht inkl. Batterien	253kg
max. Zuladung	ca. 160kg
Abmessungen in mm	
LxBxH ohne Spiegel	1980x1270x1050
LxBxH mit Spiegel	1980x1270x1230
Bodenfreiheit	150
Spurweite v.u.h.	1100 1020

*Abhängig vom verbauten Batterie-Pack.
**Abhängig von der Außentemperatur und der Fahrweise.

Farb Alternativen



Nano Grey



Matt Grey



Matt Blue



Wine Red



Frontansicht



Performance Federung
hinten



Breite, ergonomische
Trittbretter



Digitaltacho



Große Zubehörpalette



GECCO

mobilität neu erleben

Hafenbahnstr. 5 | 45881 Gelsenkirchen
Tel +49 209-380 68 39-16

www.geco-automobile.de

